

Anhui Vocational & Technical College of Forestry

年毕业生就业质量年度报告



年 月

	1
1	4
1.1	4
1.2	4
2	6
2.1	6
2.2	7
3	8
3.1	8
3.2	8
3.3	9
3.4	10
3.5	11
4	12
4.1	12
4.2	13
4.3	14
5	15
5.1	“ ”	15
5.2	16
5.3	17
5.4	18
	18

1952

2004

6

37

“ “ ”
“ ”
“ ”

18.1 36
1300 50
34 2
3

2

2

1Gbps

1000Mbps

870

2022

95%

1

1.1

2022 862 614 248

858 4 34

6 1

1 2022

类别	人数(人)	合计
	614	862
	248	
	858	862
	4	
		862
		862

1.2

2022 184 ,

115 , 65 , 498

15

2

2

2022

系部名称	专业名称	毕业生数(人)	合计(人)

394

45.71%

165 19.14%

2

2.1

2022 12 20 2022

96.17%

100% 96.37% 96.09%

3 2022

类别	人数(人)	就业人数	就业率

3

3.1

2022

732

84.92%

60

6.96%

5

2022

类别	人数	比例

3.2

2022

10

98.97%

95.62%

6

6

2022

地域名称	省份名称	就业人数(人)	百分比	小计
		799	100%	100%

3.3

2022

5

55.83%

7.78%

7.64%

5.00%

10.57%

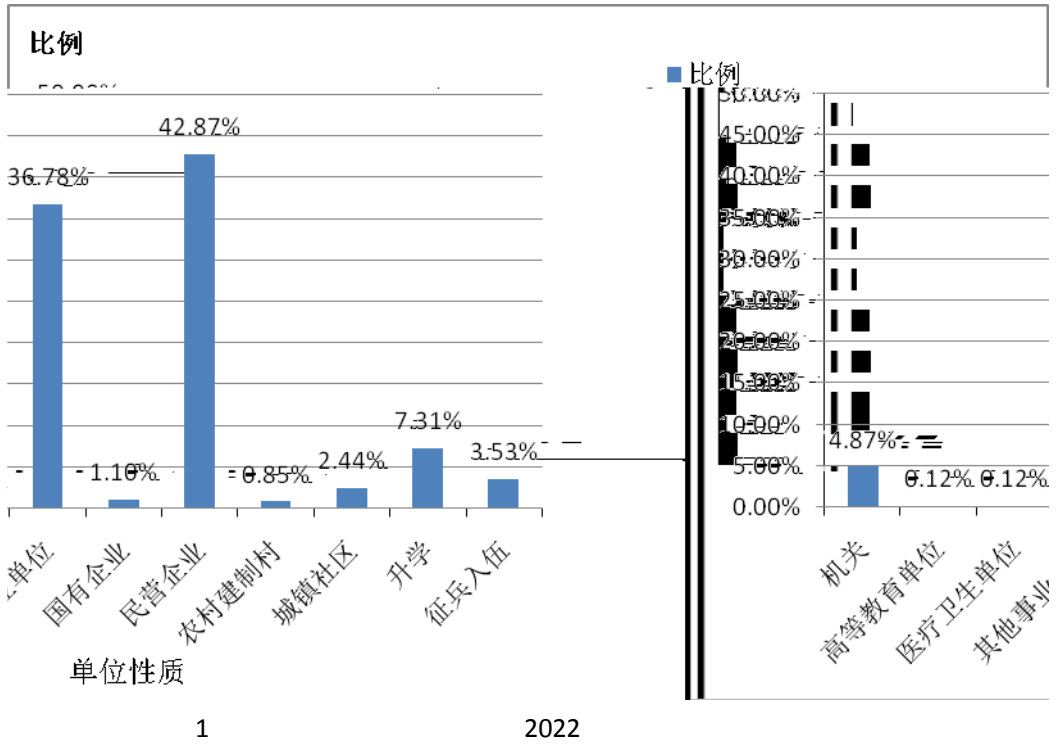
3.61%

7

7

2022

行业	人数(人)	比例



4

2022

364

364

350

265

56

29

14

4.1

93

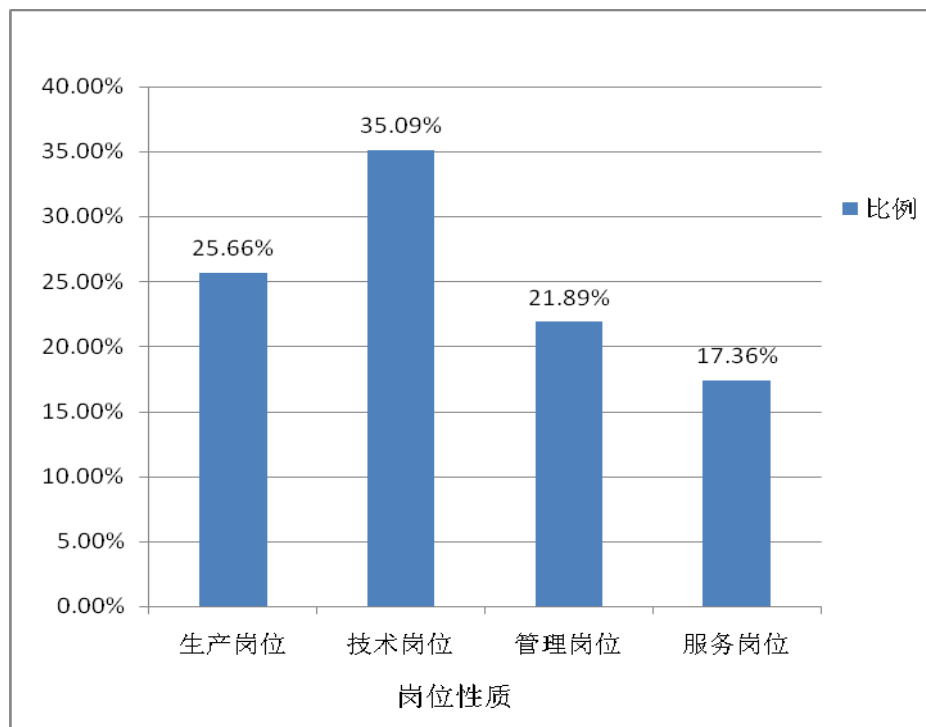
35.09%

68

25.66%

46

17.36%



2

2022

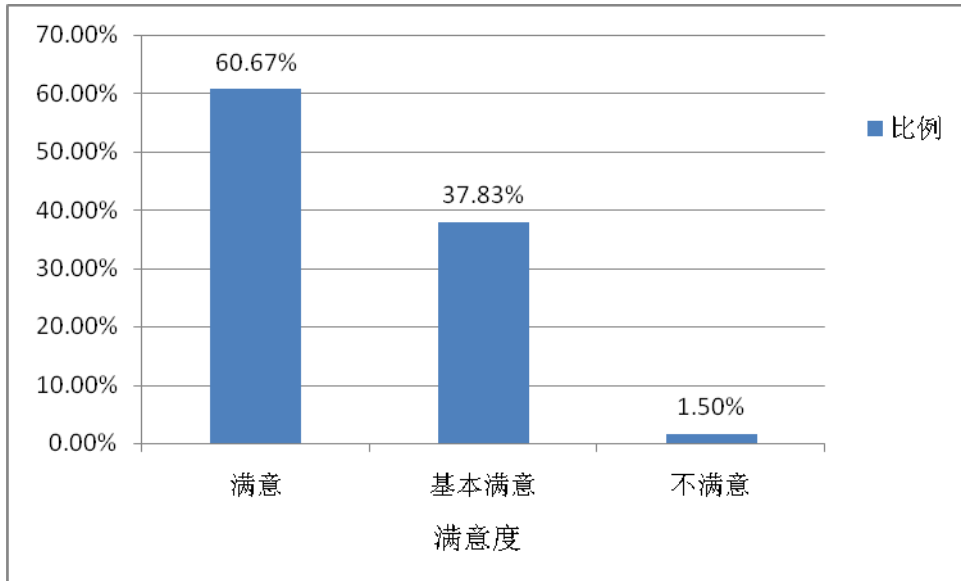
4.2

263

98.5%

4

1.5%



3 2022

4.4

2000-3000

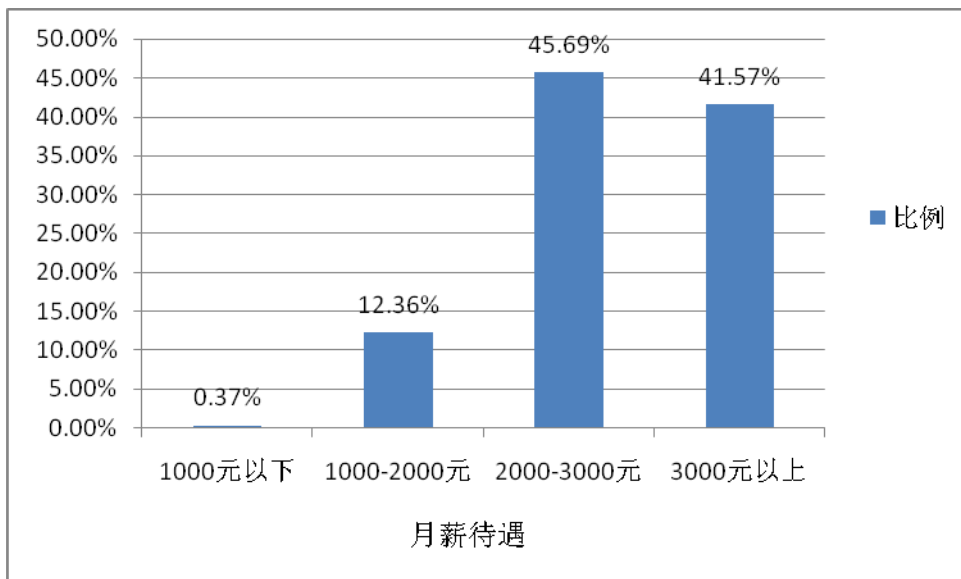
122

45.69%

3000

111

41.57%



4 2022

5

“ ” “ ”

2022

96.17%

5.1 “ ”

“ ”

“ ”

2022

5.2

“

” 2022 196

613 8000

10 2022

78 2022

1500

117000

5.4

2022

2023